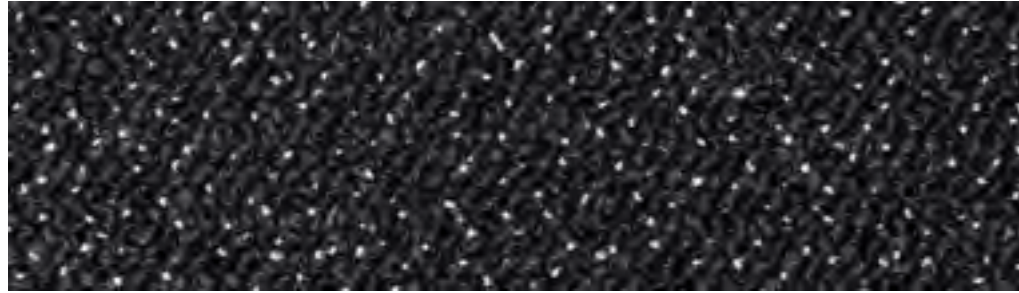
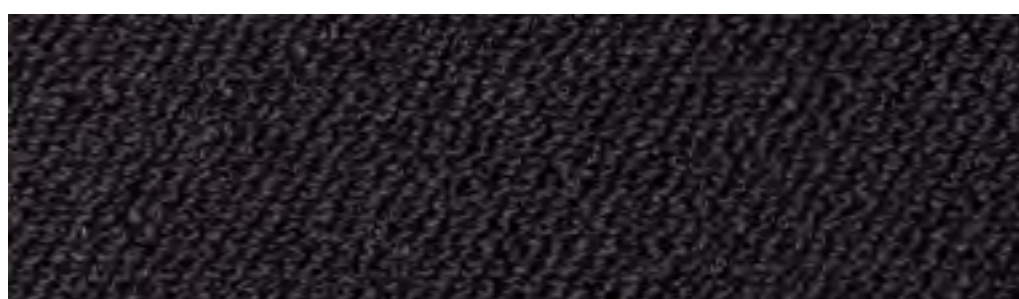




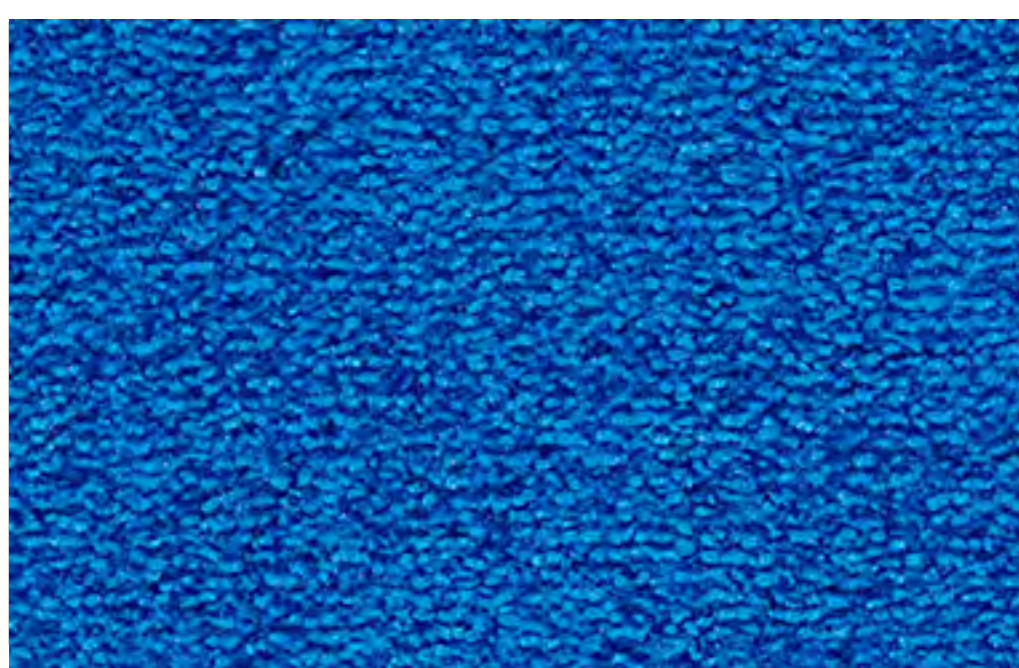
TOUCAN-T
carpet manufacture



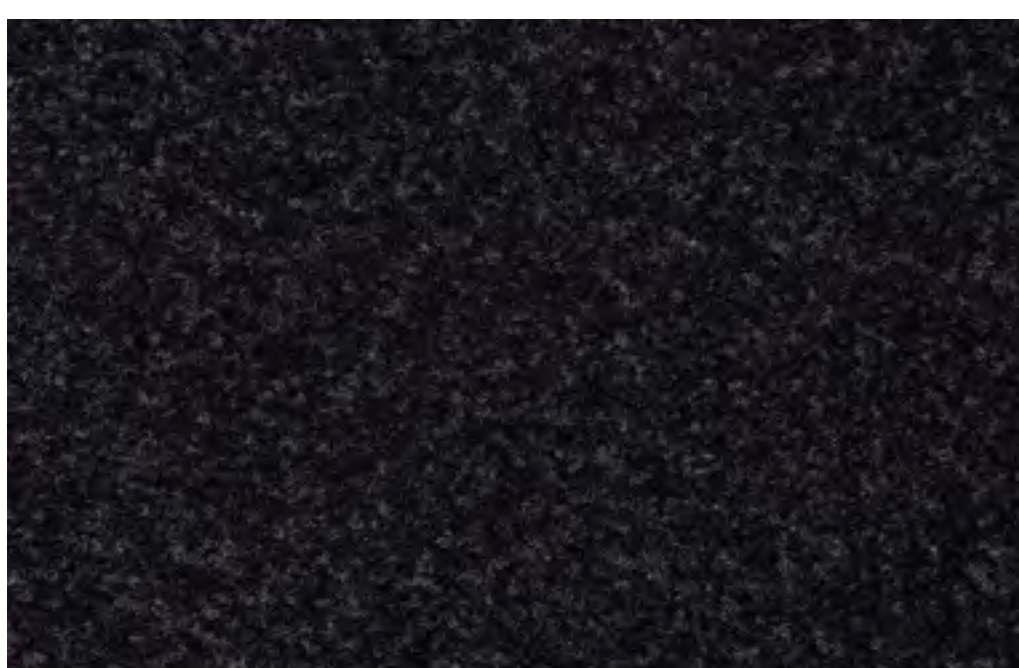
Stream 7425



Concept Two 7211



Gala 6919



Astrum 6500



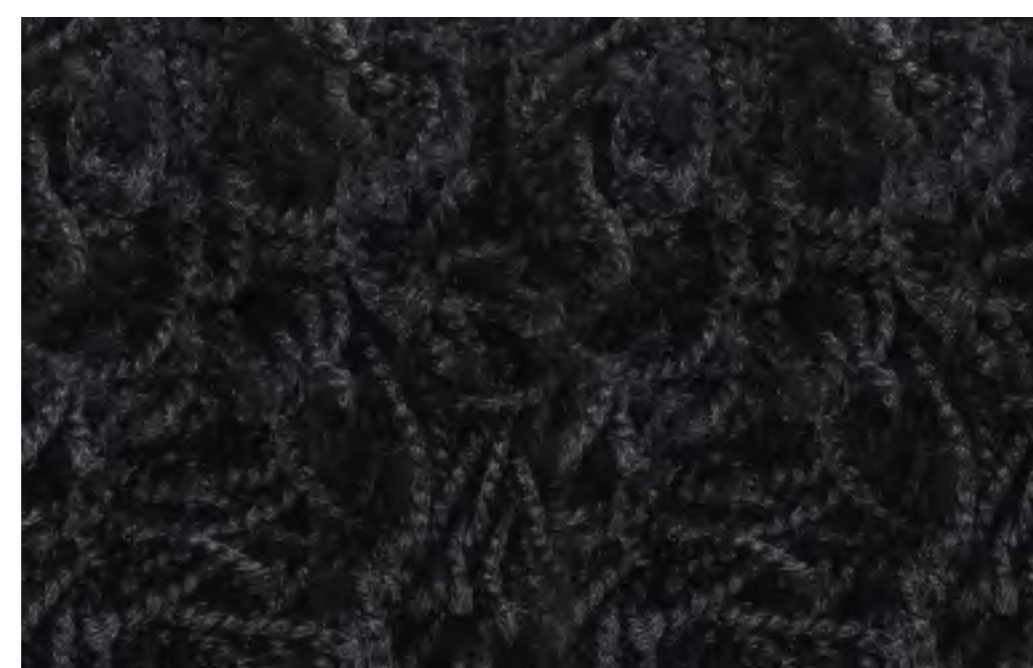
Highloop 7700



ECO Solo 7955



Loft 6550



Loft 6550

TOUCAN-T | Gesundheit und Nachhaltigkeit

Menschen arbeiten und leben auf unseren Teppichböden – Gesundheit und Nachhaltigkeit sind daher die grundlegenden Elemente unserer Produktphilosophie. Langlebige und nachhaltige Produkte mit einer sehr guten Life-Cycle-Bilanz zu produzieren, ist für uns ein kontinuierlicher, selbstverständlicher Prozess. TOUCAN-T Qualitäten sind frei von schädlichen Inhaltsstoffen und Emissionen, frei von PVC, Latex und Bitumen. Unsere Teppichböden unterbieten die VOC-Grenzen der relevanten Umweltlabels wie Blauer Engel (RAL-ZU 128), GUTIPRODIS, LEED V4, BREEAM Exemplary Level, EU-Ecolabel. Damit sind unsere Produkte auch für Allergiker bestens geeignet. Teppichböden reduziert gesundheitsgefährdenden Feinstaub und Allergene in Innenräumen um bis zu 50 % gegenüber Hartbelägen¹⁾. Der Feinstaub wird im Teppichboden gebunden und kann beim nächsten Saugvorgang aufgenommen werden.

TOUCAN-T ist Mitglied der DGNB (Deutsche Gesellschaft für Nachhaltiges Bauen e. V.), die nachhaltige Gebäude zertifiziert und nachhaltiges Bauen fördert. TOUCAN-T Teppichböden erfüllen alle Anforderungen für den Einsatz in DGNB und LEED zertifizierten Gebäuden und leisten einen Beitrag zum Erreichen der Standards für nachhaltiges und gesundes Bauen.

Die positiven raumakustischen Eigenschaften unserer Teppichböden tragen zu einem gesunden und produktiven Raumklima bei. Mit dem Akustikrücken T-SONIC kann die Schallabsorption unserer Produkte noch einmal um bis zu 50 % verbessert werden. So tragen wir dazu bei Bürolärm, einen bedeutenden Stressfaktor am Arbeitsplatz zu reduzieren und die Arbeitsgesundheit und -zufriedenheit Ihrer Mitarbeiter zu steigern.

Weitere Informationen unter www.toucan-t.de

TOUCAN-T | Health and sustainability

People work and live on our carpets – health and sustainability are therefore the basic elements of our product philosophy. Producing long-lasting and sustainable products with a very good lifecycle balance is a continuous, natural process for us. TOUCAN-T qualities are free of harmful ingredients and emissions, free of PVC, latex and bitumen. Our carpets undercut the VOC limits of relevant environmental labels such as Blue Angel (RAL-ZU 128), GUTIPRODIS, LEED V4, BREEAM Exemplary Level, EU Ecolabel. So our products are also suitable for allergy sufferers. Carpeting reduces hazardous indoor fine dust and allergens by up to 50% compared to hard surfaces¹⁾. The fine dust is bound in the carpet and can be taken up with the next vacuum-cleaning.

TOUCAN-T is a member of the DGNB (German Sustainable Building Council), which certifies sustainable buildings and promotes sustainable constructing. TOUCAN-T carpet flooring meets all requirements for use in DGNB and LEED certified buildings and contributes to the achievement of sustainable and healthy building standards.

The positive room acoustics of our carpets contribute to a healthy and productive indoor climate. With the acoustic back T-SONIC, the sound absorption of our products can be improved by up to 50%. Thus, we contribute to the reduction of office noise, a significant stress factor in the work place, and to increase the health and satisfaction of your employees at work.

Further information at www.toucan-t.de

T-PURE
create healthy spaces

Quality
made in
Germany

-50%
Feinstaub

Frei von PVC, Latex und Bitumen tragen TOUCAN-T Qualitäten zu gesunden und emissionsarmen Räumen bei.

Unsere Mission ist es, den ökologischen Fußabdruck unserer Produkte soweit wie möglich zu reduzieren und wenn möglich zu neutralisieren. Wir erhöhen kontinuierlich den Anteil recycelter Materialien und führen unvermeidbare Produktionsausschüsse zurück in den Rohstoffkreislauf.

Free of PVC, latex and bitumen, TOUCAN-T qualities contribute to healthy and lowemission indoor spaces.

It is our mission to, as far as possible, reduce and, if possible, neutralize the environmental footprint of our products. We are continually increasing the proportion of recycled materials used and bringing unavoidable production waste back into the raw material cycle.

TOUCAN-T produziert in Deutschland. Die hohen an uns gestellten Anforderungen hinsichtlich Gesundheit, Arbeitsschutz, Ökologie und Recycling übertreffen wir deutlich. Sorgfältig sortierte Produktionsabfälle führen wir wieder dem Produktionskreislauf zu. Sowohl Lager als auch Logistikzentrum sind in Krefeld ansässig, das ermöglicht kurze Transportwege für eine bessere CO₂-Bilanz.

We clearly exceed the high demands placed on us in terms of health, occupational safety, ecology and recycling. We return carefully sorted production waste to the production cycle. Both the warehouse and the logistics centre are based in Krefeld – this allows short transport routes for an improved CO₂ balance.

Teppichboden reduziert gesundheitsgefährdenden Feinstaub und Allergene in Innenräumen um bis zu 50 % gegenüber Hartbelägen¹⁾. Der Feinstaub wird im Teppichboden gebunden und kann beim nächsten Saugvorgang aufgenommen werden.

Carpeting reduces hazardous indoor fine dust and allergens by up to 50% compared to hard surfaces. The fine dust is bound in the carpet and can be taken up with the next vacuum-cleaning.¹⁾

1) Feinstaubbelastung in der Innenluft, Einflussparameter Bodenbelag, Dr. A. Winkes, F. Praetorius, VDI-Berichte Nr. 1921



TOUCAN-T ist Mitglied der DGNB (Deutsche Gesellschaft für Nachhaltiges Bauen e. V.), die nachhaltige Gebäude zertifiziert und nachhaltiges Bauen fördert. TOUCAN-T Teppichböden erfüllen alle Anforderungen für den Einsatz in DGNB und LEED zertifizierten Gebäuden und leisten einen Beitrag zum Erreichen der Standards für nachhaltiges und gesundes Bauen.

TOUCAN-T is a member of the DGNB (German Sustainable Building Council), which certifies sustainable buildings and promotes sustainable constructing. TOUCAN-T carpet flooring meets all requirements for use in DGNB and LEED certified buildings and contributes to the achievement of sustainable and healthy building standards.

Teppichböden von TOUCAN-T schlucken Geräusche und sorgen für eine ausgewogene Raumakustik. Sie reduzieren nicht nur hervorragend den Trittschall, sondern minimieren auch Schallpegel und Nachhallzeit. Mit unserem Akustikrücken T-SONIC reduzieren wir die Schallabsorption noch einmal um bis zu 50 % gegenüber einem herkömmlichen Teppichboden. So wird Stress durch Bürolärm reduziert und die Arbeitsgesundheit und -zufriedenheit Ihrer Mitarbeiter gesteigert.

Carpets from TOUCAN-T absorb noise and provide balanced room acoustics. They not only excellently reduce impact sound but also minimize sound levels and reverberation time. With our acoustic backing T-SONIC we reduce sound absorption again by up to 50% compared to a conventional carpet. This reduces stress caused by office noise and increases the health and satisfaction of your employees at work.

TOUCAN-T Produkte tragen das TÜV Proficert Premium Label und erfüllen die Emissionsanforderungen der relevanten Umweltlabels: Blauer Engel (RAL-ZU 128), GUTIPRODIS, LEED V4, BREEAM Exemplary Level, EU-Ecolabel. Gesunde Produkte für gesunde Räume.

TOUCAN-T products bear the TÜV Proficert Premium Label and fulfill the emission requirements of the relevant environmental labels: Blue Angel (RAL-ZU 128), GUTIPRODIS, LEED V4, BREEAM Exemplary Level, EU Ecolabel. Healthy products for healthy rooms.



Technische Daten Technical specifications

Produkt Product	Concept One	Aeras	Unisono	Xerra	Gloss	Maxime	Factum	Highloop	Concept Two	Stream	Loft	Gala	Astrum	ECO Solo
Lieferform Delivery type	Q	Q	Q	Q	Q	Q	Q	Q	Q	Q	Q	Q	Q	Q
Strapazierwert Gewerbereich wear criteria commercial use	33 - stark 33 - heavy	33 - stark 33 - heavy	32 - normal 32 - normal	33 - stark 33 - heavy	32 - normal 32 - normal	33 - stark 33 - heavy	32 - normal 32 - normal	33 - stark 33 - heavy	33 - stark 33 - heavy	33 - stark 33 - heavy	33 - stark 33 - heavy	32 - normal 32 - normal	32 - normal 32 - normal	33 - stark 33 - heavy
Komfortwert Comfort criteria	LC2 - gut LC2 - good	LC3 - hoch LC3 - high	LC5 - prestige LC5 - prestige	LC2 - gut LC2 - good	LC3 - hoch LC3 - high	LC5 - prestige LC5 - prestige	LC2 - gut LC2 - good	LC3 - hoch LC3 - high	LC2 - gut LC2 - good	LC2 - gut LC2 - good	LC4 - luxuriös LC4 - luxury	LC4 - luxuriös LC4 - luxury	LC3 - hoch LC3 - high	LC2 - gut LC2 - good
Verwendungsbereich Application	Stuhlröhle, Treppe chair casoir, stairs	Stuhlröhle chair casoir	Stuhlröhle chair casoir	Stuhlröhle, Treppe chair casoir, stairs	Stuhlröhle, Treppe chair casoir, stairs	Stuhlröhle chair casoir	Stuhlröhle, Treppe chair casoir, stairs	Stuhlröhle, Treppe chair casoir, stairs	Stuhlröhle, Treppe chair casoir, stairs	Stuhlröhle, Treppe chair casoir, stairs	Stuhlröhle, Treppe chair casoir, stairs	Stuhlröhle, Treppe chair casoir, stairs	Stuhlröhle, Treppe chair casoir, stairs	Stuhlröhle, Treppe chair casoir, stairs
Herstellungsart Manufacturing process	getuftet tufted	getuftet tufted	getuftet tufted	getuftet tufted	getuftet tufted	getuftet tufted	getuftet tufted	getuftet tufted	getuftet tufted	getuftet tufted	getuftet tufted	getuftet tufted	getuftet tufted	getuftet tufted
Warenbreite Width	400 cm	400 cm	400 cm	400 cm	400 cm	400 cm	400 cm	400 cm	400 cm	400 cm	400 cm	400 cm	400 cm	400 cm
Oberseitengestaltung Surface Pile material	Schlinge Loop Pile	Schlinge, strukt. Loop Pile, struct.	Velours Cut Pile	Velours Cut Pile	Schlinge Loop Pile	Velours Cut Pile	Velours Cut Pile	Schlinge Loop Pile	Schlinge Loop Pile	Schlinge Loop Pile	Velours Cut Pile	Velours Cut Pile	Velours Cut Pile	Schlinge Loop Pile
Material der Nutzschicht Pile material	100 % PA Alto [®]	100 % PA	100 % PA Alto [®]	100 % PA Ecomyl [®]	100 % PA Alto [®]	100 % PA	100 % PA Antron [®]	100 % PA	100 % PA Alto [®]	100 % PA Alto [®]	100 % PA	100 % PA Antron [®]	100 % PA Alto [®]	100 % PA Ecomyl [®]
Trägermaterial Primary backing	PES-Spinnvlies PES-non woven	PES-Spinnvlies PES-non woven	PP-Gewebe PP-fabric	PES-Spinnvlies PES-non woven	PP-Gewebe PP-fabric	PP-Gewebe PP-fabric	PES-Spinnvlies PES-non woven	PP-Gewebe PP-fabric	PES-Spinnvlies PES-non woven	PES-Spinnvlies PES-non woven	PP-Gewebe PP-fabric	PP-Gewebe PP-fabric	PES-Spinnvlies PES-non woven	PES-Spinnvlies PES-non woven
Rückenauführung Secondary backing	T-Pure [®] Textilstück T-Pure [®] textile backing	T-Pure [®] Textilstück T-Pure [®] textile backing	T-Pure [®] Textilstück T-Pure [®] textile backing	T-Pure [®] Textilstück T-Pure [®] textile backing	T-Pure [®] Textilstück T-Pure [®] textile backing	T-Pure [®] Textilstück T-Pure [®] textile backing	T-Pure [®] Textilstück T-Pure [®] textile backing	T-Pure [®] Textilstück T-Pure [®] textile backing	T-Pure [®] Textilstück T-Pure [®] textile backing	T-Pure [®] Textilstück T-Pure [®] textile backing	T-Pure [®] Textilstück T-Pure [®] textile backing	T-Pure [®] Textilstück T-Pure [®] textile backing	T-Pure [®] Textilstück T-Pure [®] textile backing	T-Pure [®] Textilstück T-Pure [®] textile backing
Flächengewicht ca. Total weight approx.	2,150 g/m ²	2,400 g/m ²	2,800 g/m ²	1,950 g/m ²	2,100 g/m ²	2,850 g/m ²	2,250 g/m ²	2,500 g/m ²	2,150 g/m ²	2,270 g/m ²	2,100 g/m ²	2,000 g/m ²	2,300 g/m ²	2,000 g/m ²
Gesamtdicke ca. Total height approx.	5,5 mm	6,9 mm	11,5 mm	5,5 mm	7,0 mm	11,0 mm	6,8 mm	7,6 mm	5,5 mm	5,8 mm	8,5 mm	6,0 mm	5,9 mm	5,9 mm
Poleinsatzgewicht ca. Pile weight approx.	780 g/m ²	930 g/m ²	1,830 g/m ²	680 g/m ²	920 g/m ²	1,850 g/m ²	900 g/m ²	1,150 g/m ²	780 g/m ²	800 g/m ²	900 g/m ²	1,150 g/m ²	1,000 g/m ²	700 g/m ²
Pölschichtdicke ca. Pile height approx.	2,5 mm	3,5 mm	9,5 mm	3,5 mm	3,9 mm	9,0 mm	4,0 mm	4,5 mm	2,5 mm	2,7 mm	5,5 mm	6,1 mm	4,0 mm	3,2 mm
Elektrostatische Aufladbarkeit Electrostatic properties	< 2 KV	< 2 KV	< 2 KV	< 2 KV	< 2 KV	< 2 KV	< 2 KV	< 2 KV	< 2 KV	< 2 KV	< 2 KV	< 2 KV	< 2 KV	< 2 KV
Trittschallschutz ca. Impact noise approx.	+ 23 dB	+ 25 dB	+ 31 dB	+ 28 dB	+ 25 dB	+ 28 dB	+ 25 dB	+ 24 dB	+ 23 dB	+ 23 dB	+ 24 dB	+ 28 dB	+ 26 dB	+ 27 dB
Schallabsorptionsgrad sound absorber factor	0,15 α_w	0,20 α_w	0,25 α_w	0,20 α_w	0,20 α_w	0,25 α_w	0,20 α_w	0,20 α_w	0,15 α_w	0,15 α_w	0,30 α_w	0,20 α_w	0,20 α_w	0,20 α_w
Wärmedurchlasswiderstand ca. Thermal insulation approx.	0,09 m ² KW	0,09 m ² KW	0,11 m ² KW	0,08 m ² KW	0,09 m ² KW	0,11 m ² KW	0,07 m ² KW	0,11 m ² KW	0,07 m ² KW	0,07 m ² KW	0,11 m ² KW	0,08 m ² KW	0,09 m ² KW	0,08 m ² KW
Brandverhalten Fire behaviour	Cfl-s1	Cfl-s1	Cfl-s1	Cfl-s1	Cfl-s1	Cfl-s1	Cfl-s1	Cfl-s1	Cfl-s1	Cfl-s1	Cfl-s1	Cfl-s1	Cfl-s1	Cfl-s1
PRODIS	9077C83B	D067B2EB	D88DBDF5	E03C5324	5CADCAD2	9F8CB597	DB2D90DE	0FDD6187	F7ZCCBD6	BC2DD83B	28ECFFBF	F05540E	37AF4E3F	B6BE14B0

SL-Fliesen, lieferbar ab 200 m²
Sl-tiles, available from 200 m²

Sonderfarben auf Anfrage
Special colours upon request

FREI VON BITUMEN,
PVC UND LATEX

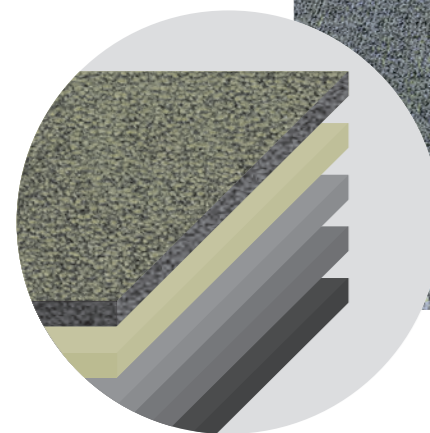
„für eine gesunde
Raumluftqualität“



T-PURE ist unsere neue, wohngesunde Rückenkonstruktion für die nächste Generation von Bahnware und SL-Fliesen, das Resultat umfangreicher Entwicklungsarbeit und ein weiterer Schritt auf unserem Weg, *gesunde, nachhaltige und recyclingfähige Produkte* zu schaffen.

free from PVC, latex, bitumen
„for healthy indoor air quality“

T-PURE is our new, healthy back frame for the next generation of sheets and SL tiles, the result of extensive development work and a further step on our way to creating healthy, sustainable and recyclable products.



Nutzschicht aus (recyceltem) PA
Grundgewebe aus 100% recyceltem PET
Faser- und Filamenteinbindung auf Acrylat-Basis
Kleber mit Acrylat-Dispersion, kein Bitumen, kein PVC!
Rückenvlies aus 100% recyceltem PET, akustisch wirksam
➔ frei von PVC, Latex, Bitumen

T-PURE
create healthy spaces

Unsere Mission ist es, den ökologischen Fußabdruck unserer Produkte soweit wie möglich zu reduzieren und wenn möglich zu neutralisieren. Wir erhöhen kontinuierlich den Anteil recycelter Materialien und führen unvermeidbare Produktionsausschüsse zurück in den Rohstoffkreislauf. Unsere T-PURE Rückenkonstruktion ist frei von PVC, Latex und Bitumen und leistet so einen wichtigen Beitrag für eine gesunde Raumluftqualität. Dabei ist die T-PURE SL Fliese mit einem Gewicht von rund 3,5 kg/m² erheblich leichter als konventionelle Teppichfliesen. Das reduziert den Verbrauch von Rohstoffen bei der Produktion und Logistik erheblich.

It is our mission to, as far as possible, reduce and, if possible, neutralize the environmental footprint of our products. We are continually increasing the proportion of recycled materials used and bringing unavoidable production waste back into the raw material cycle. Our T-PURE back frame is free from PVC, latex and bitumen and thus makes an important contribution to healthy indoor air quality. The T-PURE SL tile with a weight of around 3,5 kg/m² is considerably lighter than conventional carpet tiles. This significantly reduces usage of raw materials in production and logistics.

TOUCAN-T
carpet manufacture



T-SONIC
by TOUCAN-T

T-SONIC für eine bessere Raumakustik

Moderne Büroarbeitsplätze sollen die Arbeit optimal unterstützen und für die Mitarbeiter ein positives Ambiente bereitstellen, Mitarbeitermotivation und -konzentrationsfähigkeit fördern. Flexible Bürostrukturen mit kommunikativen Raumkonzepten erfüllen diese Anforderungen am besten.

Die zunehmenden Flexibilitätsanforderungen an die Raum- und Arbeitsplatzgestaltung, die größere Arbeitsdynamik und die permanent wechselnden Rahmenbedingungen an die Arbeitsprozesse lassen eine arbeitsplatzbezogene raumakustische Gestaltung oftmals schwierig erscheinen.

Mit einer raumweiten, sozusagen globalen Schallabsorption wird demzufolge ein wichtiger Schritt in Richtung geeigneter Raumakustik getan. In den meisten Büroräumen – vor allem bei der Nutzung moderner bautelektiver Decken – ist der Fußboden die größte zusammenhängende und verbleibende Fläche für akustische Maßnahmen.

Lärm und visuelle Unruhe belasten die Konzentrationsfähigkeit, eine Studie des VDI schätzt die Leistungseinbußen durch diese Faktoren auf 20 bis 30 Prozent.* Mit T-SONIC lassen sich diese Leistungseinbußen reduzieren.

new sound of silence

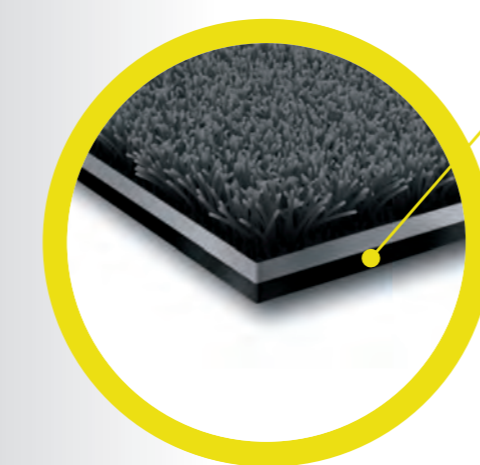
T-SONIC for better room acoustics

Modern office workplaces should support work optimally and provide a positive ambience to the employees, furthermore, they should encourage staff motivation and the power of concentration. Flexible office structures combined with communicative room structures meet these demands best.

The increasing flexibility requirements concerning room and workplace design, higher working dynamics and permanently changing requirements of work processes make room acoustic design based on the workplace often challenging.

Therefore, a room-wide or global sound absorption is an important step towards qualified room acoustics. In most offices - particularly when modern sectional ceilings are used - the floor is the largest contiguous surface for acoustic measures.

Noise and visual disturbances strain the power of concentration – a study of the VDI (Association of German Engineers) puts the losses of performance due to these factors at 20 – 30%. These losses of performance can be reduced by T-SONIC.



Die spezielle T-SONIC Beschichtung macht den Unterschied!
The gorgeous T-SONIC backing makes the difference!

50%

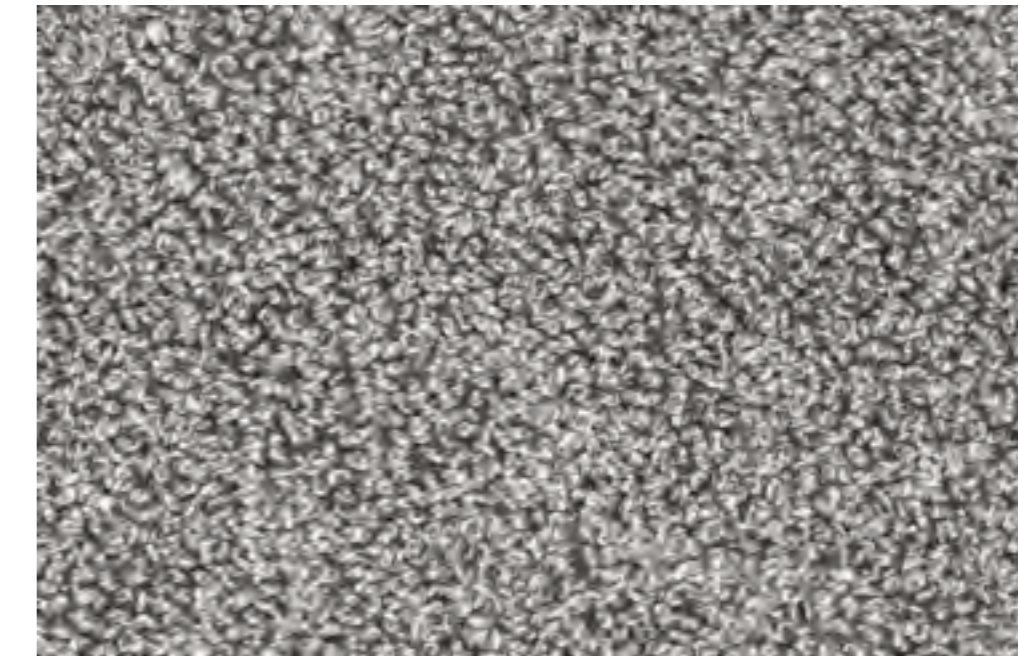
verbesserte
Schallabsorption

50% improved
sound absorption

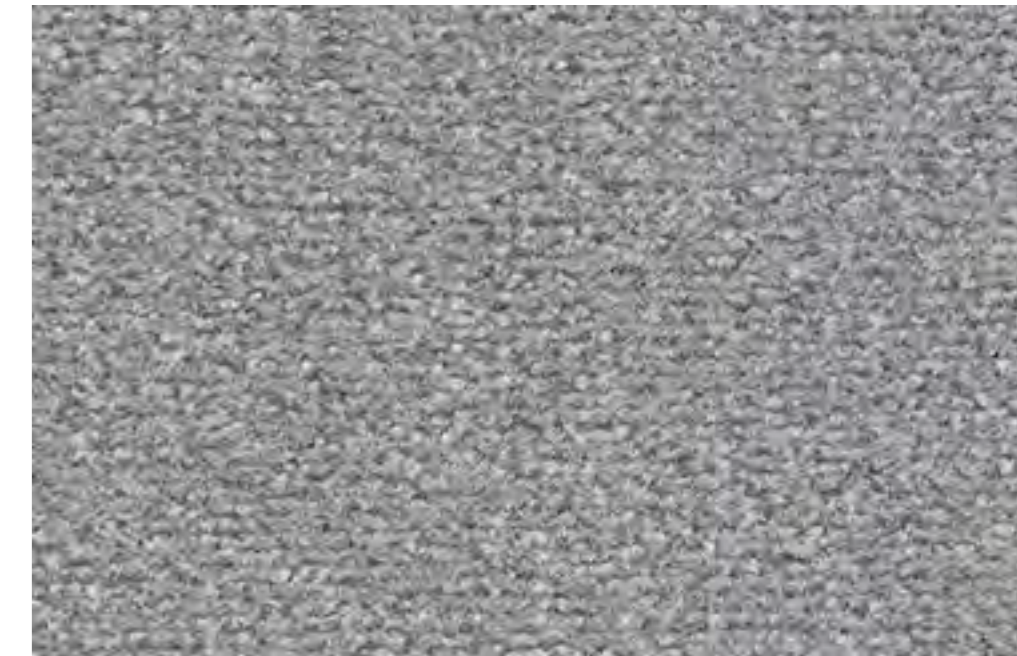
α_w 0,30

TOUCAN-T
carpet manufacture

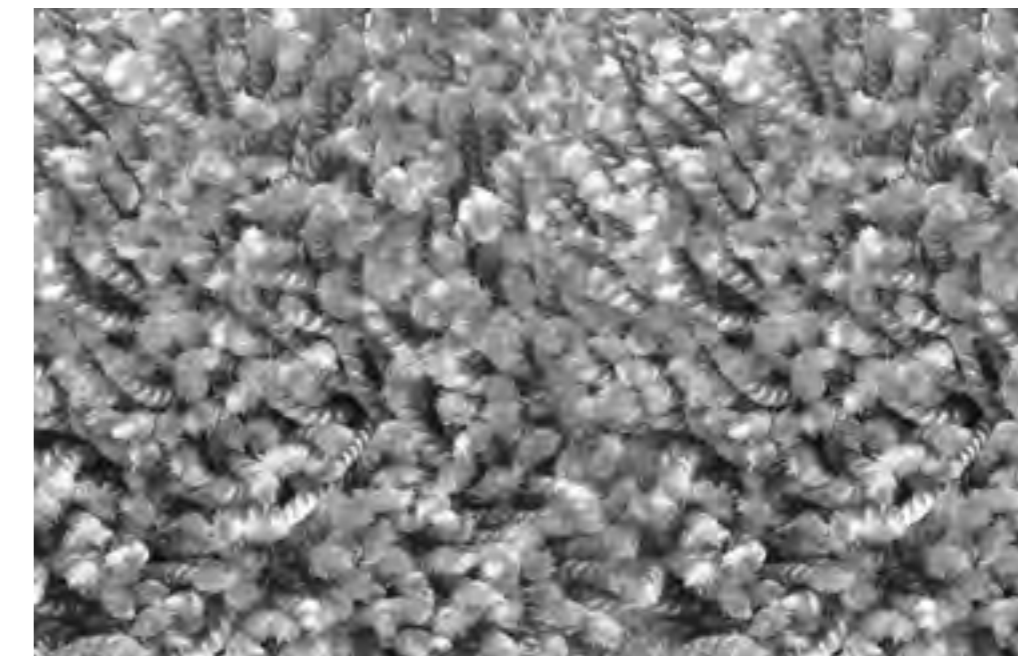
* Quelle: Studie Verein Deutscher Ingenieure: Georg Wolf/Gesine Götsch, in „Blick durch die Wirtschaft“ 21.05.1982



Gloss 7910



Xerra 6122



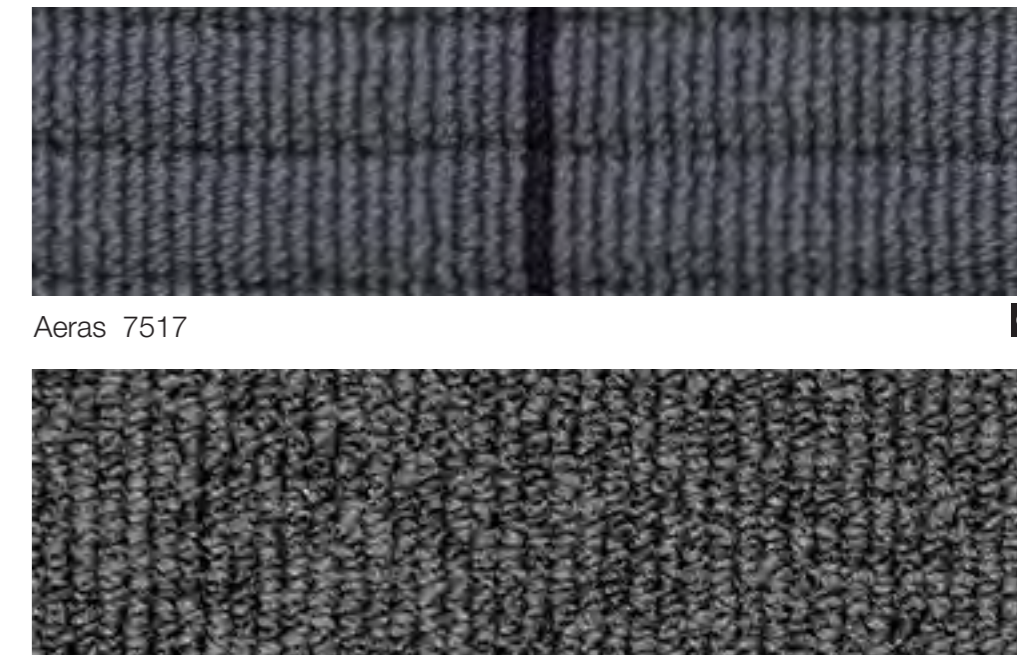
Maxime 6863



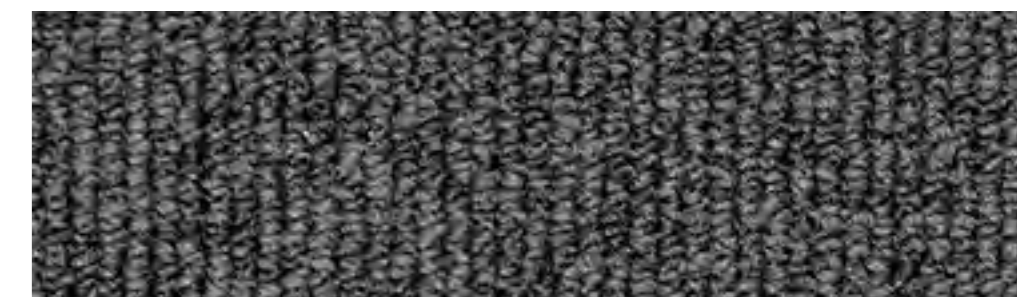
Factum 6624



Unisono 6951



Aeras 7517



Concept One 7313



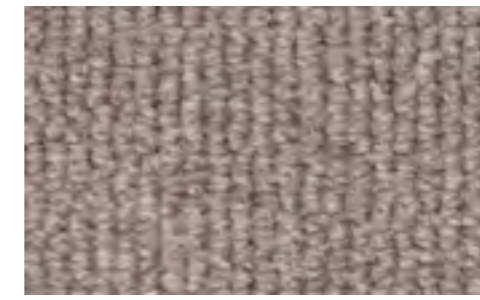
Concept One 7311



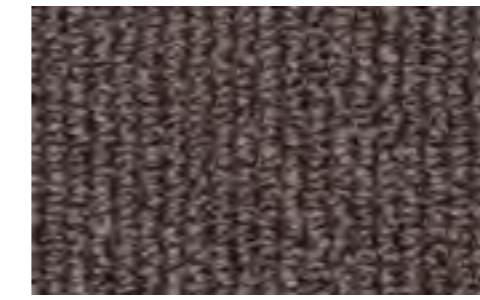
Concept One 7312



Concept One 7308



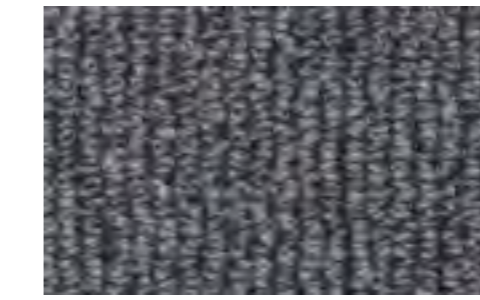
Concept One 7309



Concept One 7310



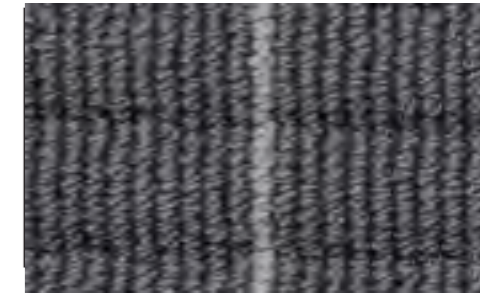
Concept One 7300



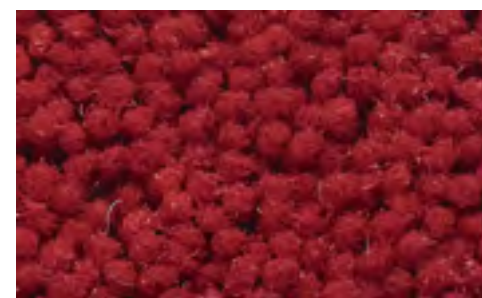
Concept One 7305



Aeras 7515



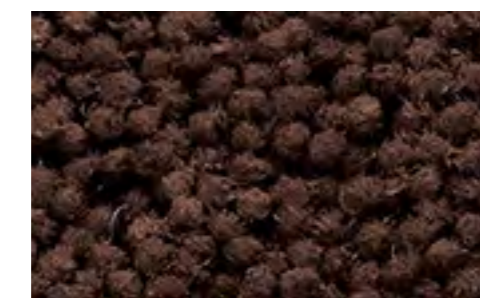
Aeras 7501



Unisono 6958



Unisono 6965



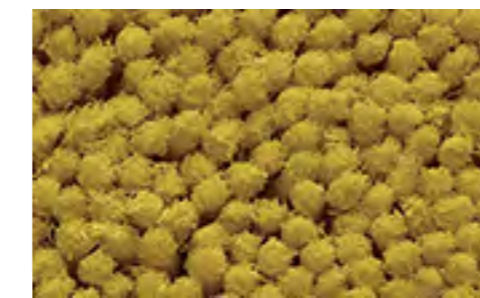
Unisono 6966



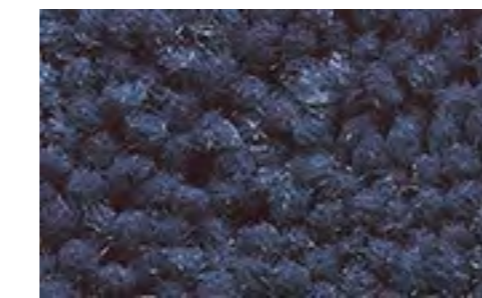
Unisono 6957



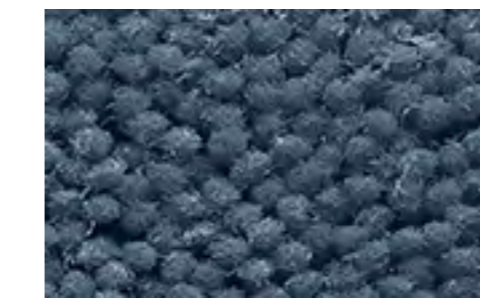
Unisono 6955



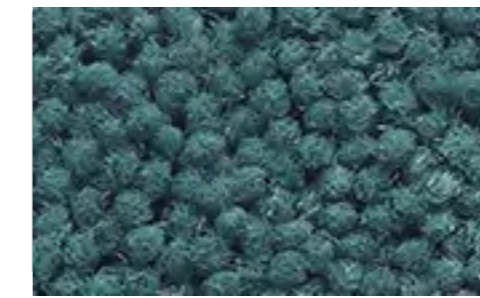
Unisono 6967



Unisono 6968



Unisono 6969



Unisono 6970



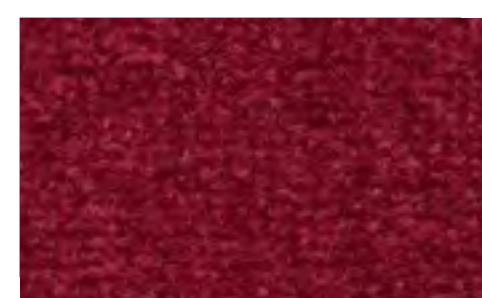
Unisono 6964



Unisono 6956



Unisono 6950



Xerra 6115



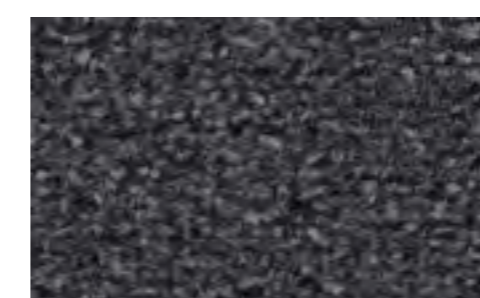
Xerra 6100



Xerra 6119



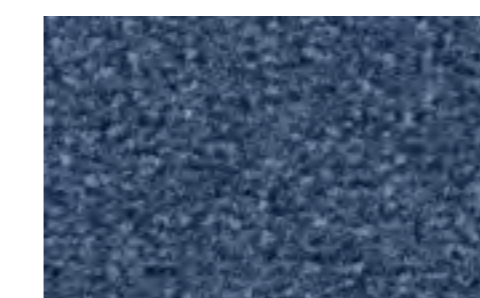
Xerra 6120



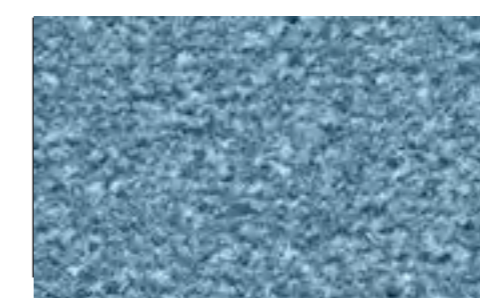
Xerra 6107



Xerra 6102



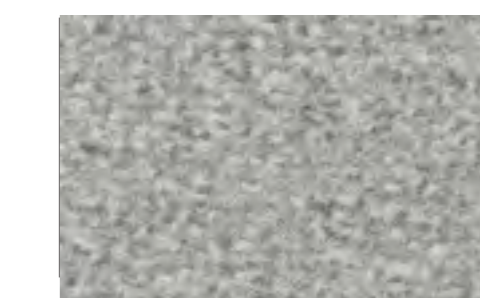
Xerra 6103



Xerra 6104



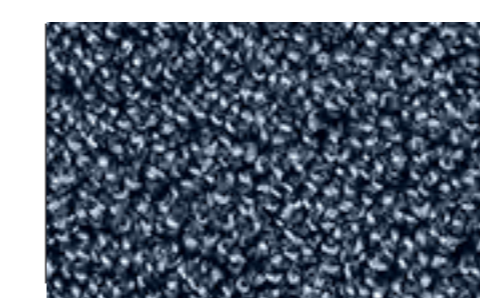
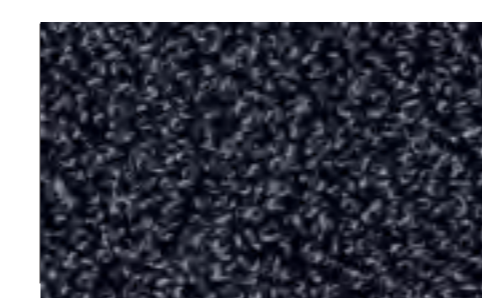
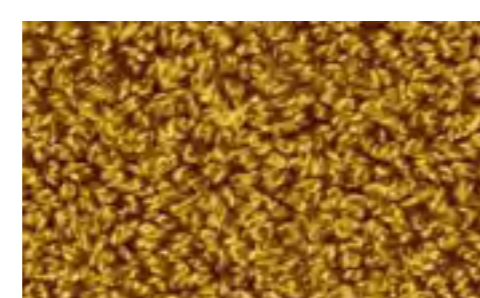
Xerra 6121



Xerra 6109



Xerra 6122



Gloss 7914

Gloss 7915

Gloss 7905

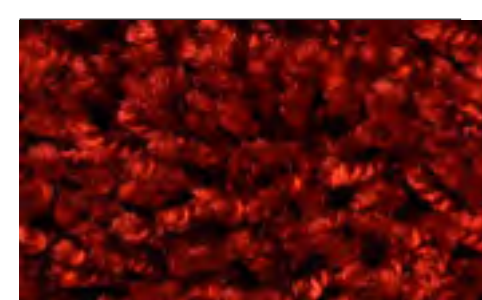
Gloss 7903

Gloss 7912

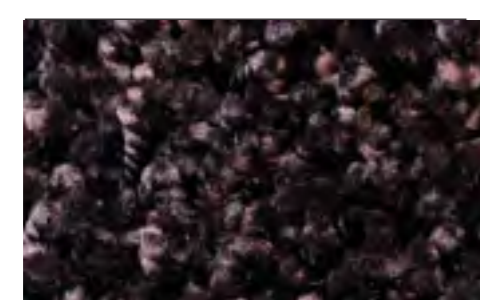
Gloss 7916

Gloss 7902

Gloss 7911



Maxime 6865



Maxime 6866



Maxime 6867



Maxime 6868



Maxime 6859



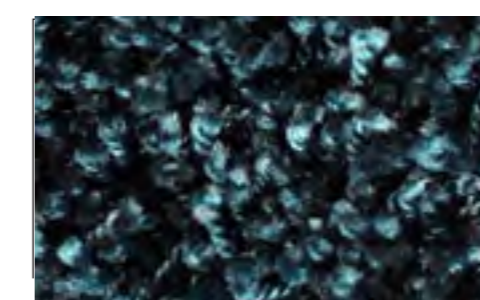
Maxime 6869



Maxime 6853



Maxime 6870



Maxime 6871



Maxime 6872



Maxime 6857



Maxime 6864



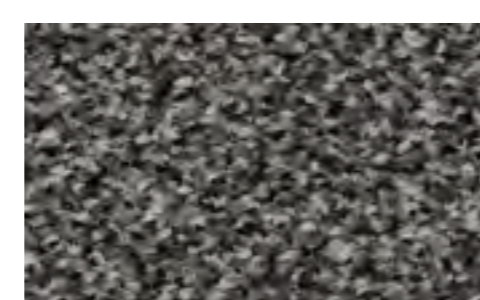
Factum 6617



Factum 6618



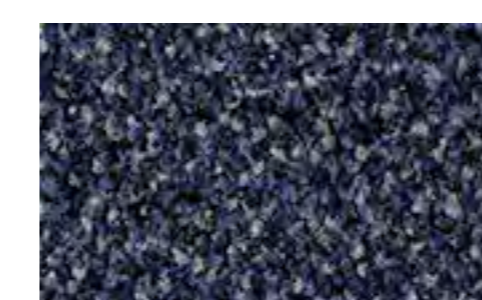
Factum 6619



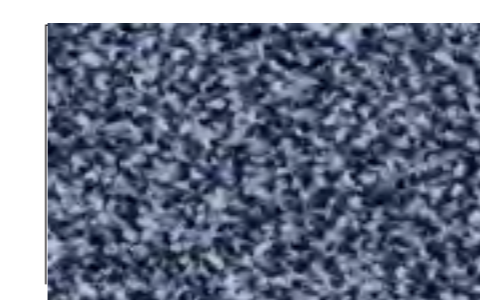
Factum 6606



Factum 6620



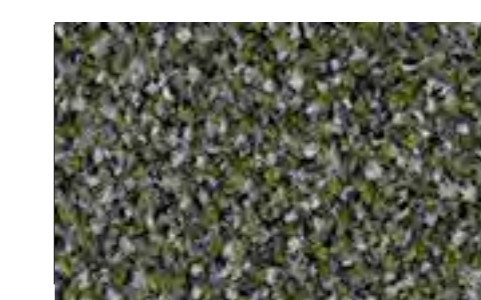
Factum 6621



Factum 6611



Factum 6622



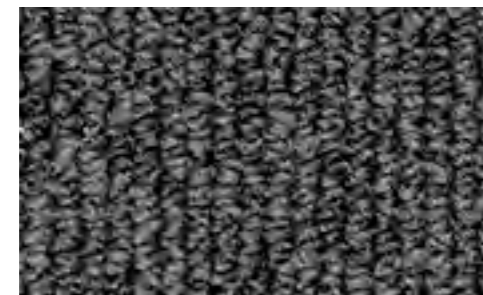
Factum 6623



Factum 6604



Factum 6603



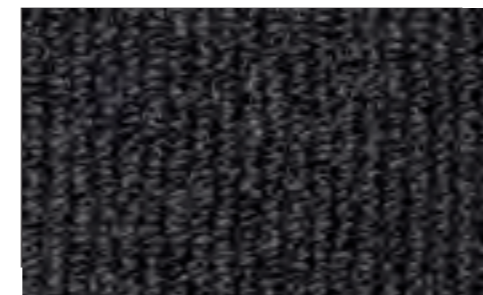
Concept One 7313



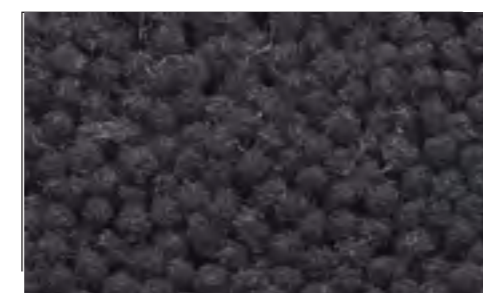
Aeras 7517



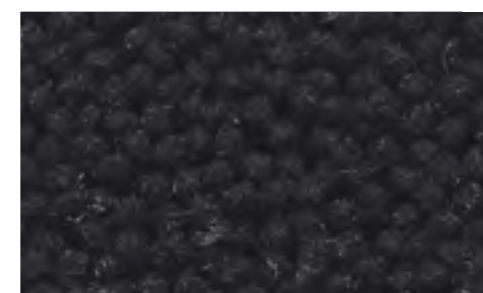
Aeras 7500



Concept One 7306



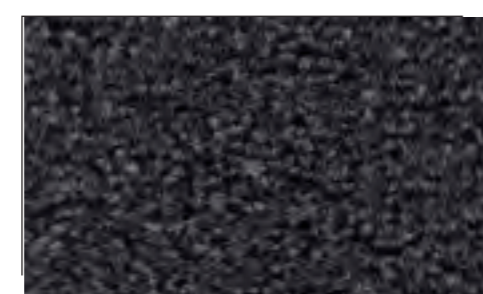
Unisono 6951



Unisono 6952



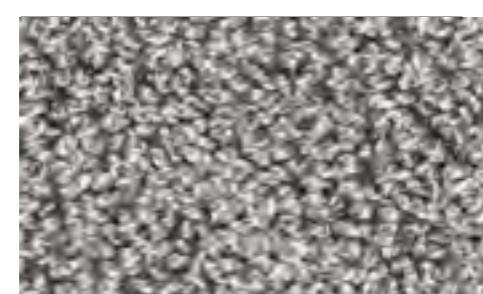
Xerra 6111



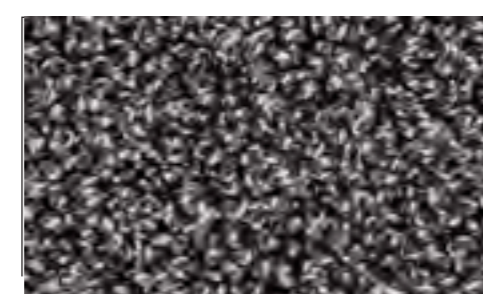
Xerra 6112



Xerra 6113



Gloss 7910



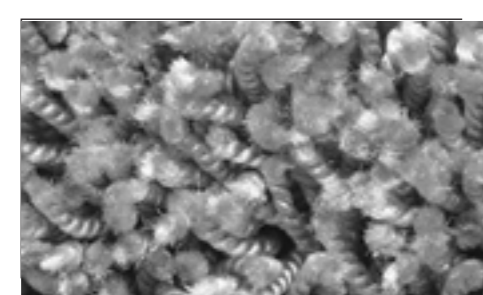
Gloss 7909



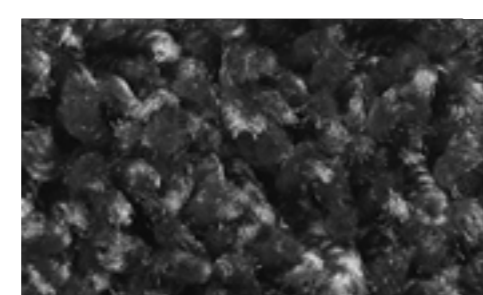
Gloss 7908



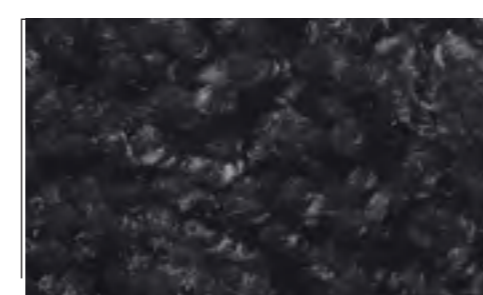
Gloss 7907



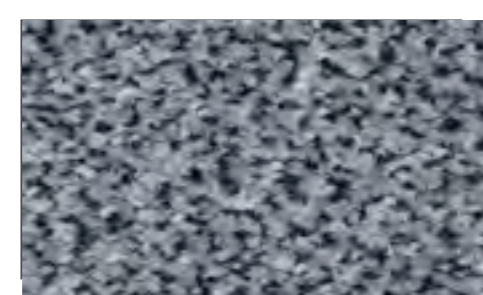
Maxime 6863



Maxime 6862



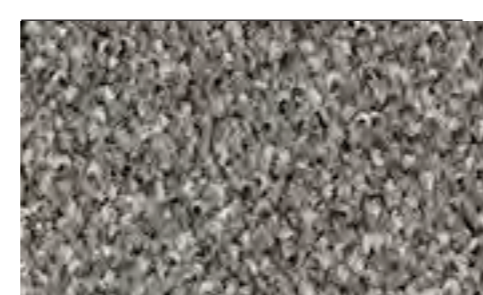
Maxime 6861



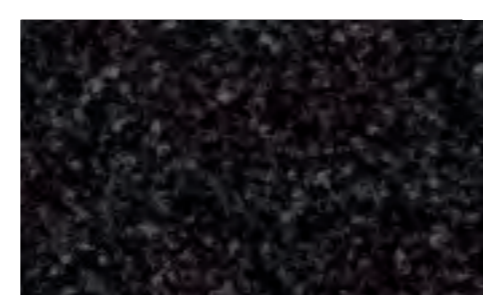
Factum 6602



Factum 6601



Factum 6624



Factum 6616

NEXT LOOK



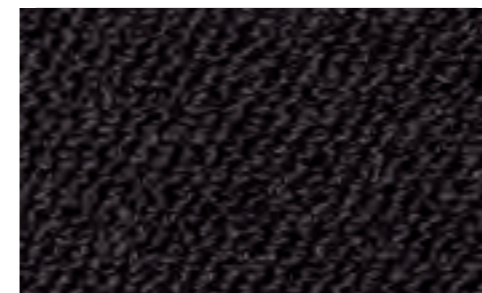
Highloop 7717



Highloop 7700



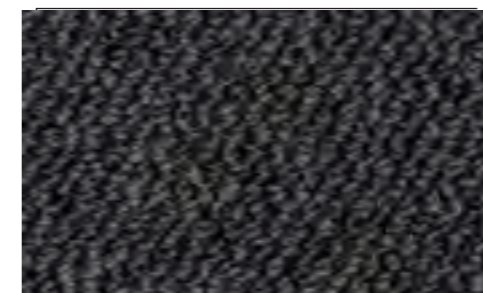
Highloop 7704



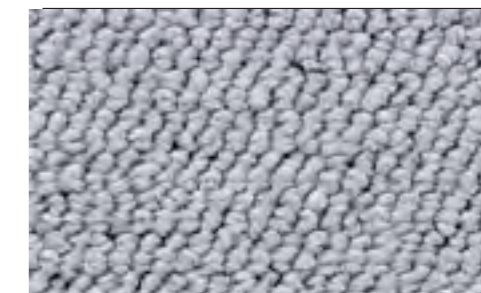
Concept Two 7211



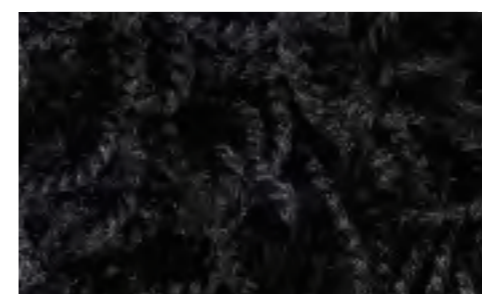
Stream 7425



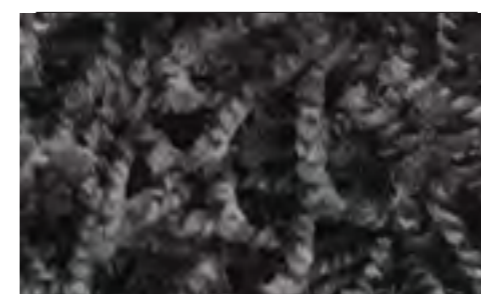
Concept Two 7209



Concept Two 7207



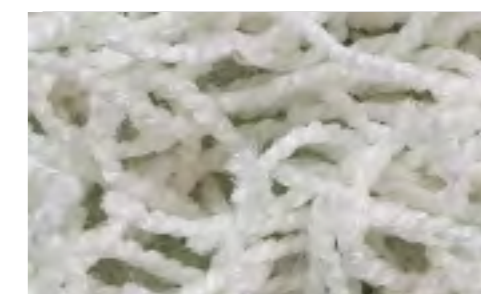
Loft 6550



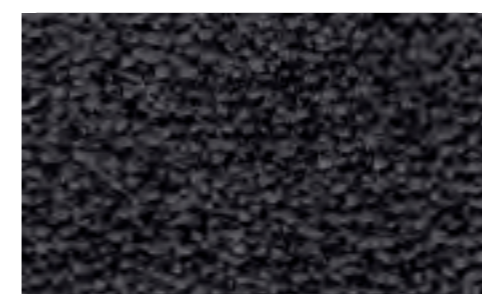
Loft 6569



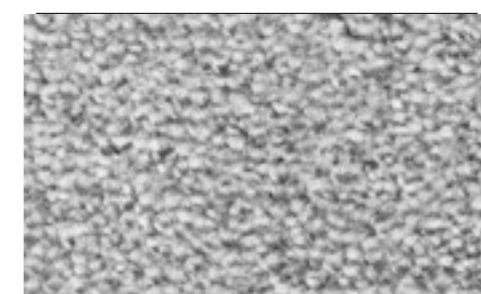
Loft 6553



Loft 6554



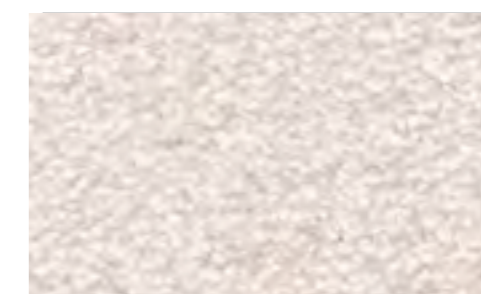
Gala 6904



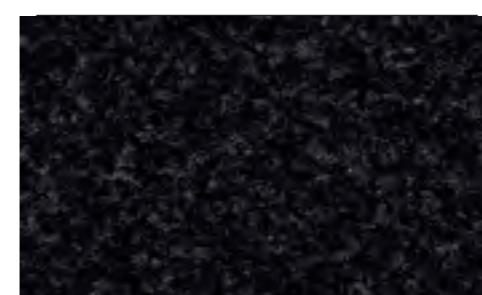
Gala 6902



Gala 6901



Gala 6908



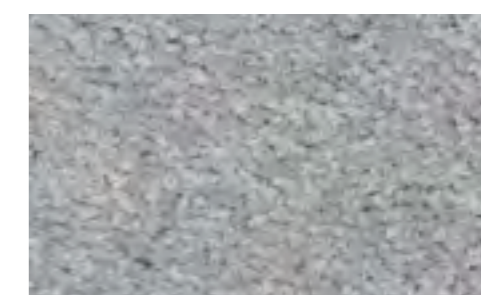
Astrum 6500



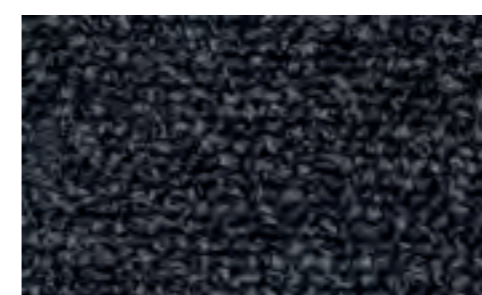
Astrum 6501



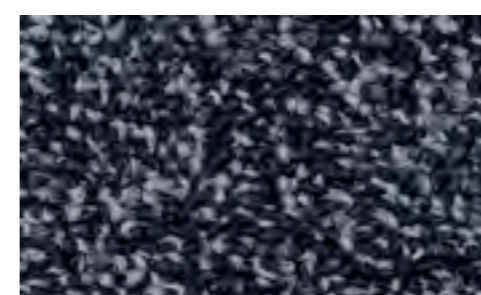
Astrum 6502



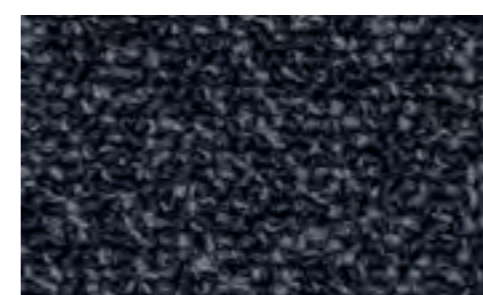
Astrum 6503



ECO Solo 7955



ECO Solo 7956

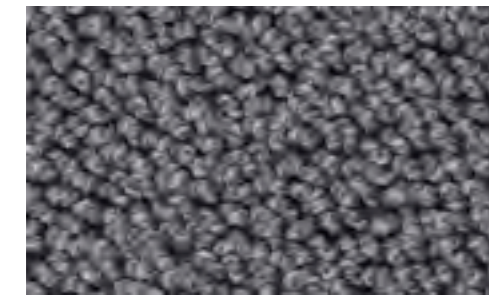


ECO Solo 7954



ECO Solo 7951

TOUCAN-T



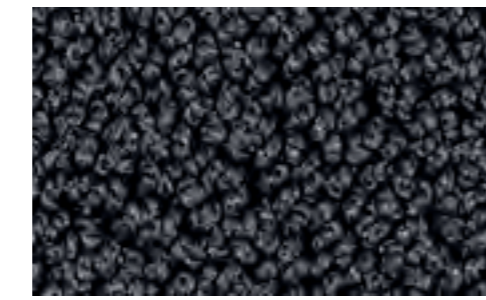
Highloop 7701



Highloop 7708



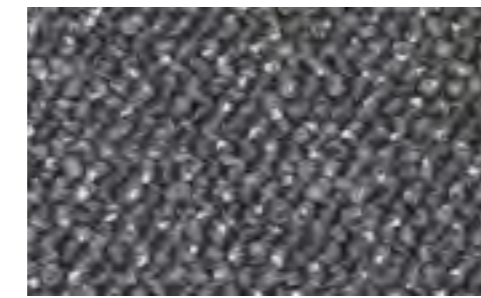
Highloop 7718



Highloop 7721



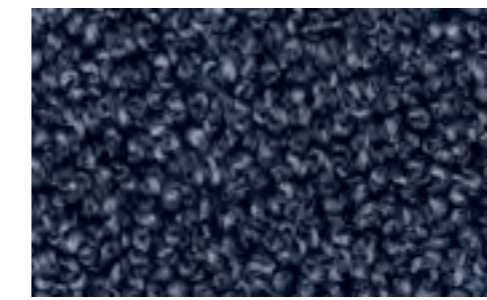
Concept Two 7208



Stream 7423



Concept Two 7210



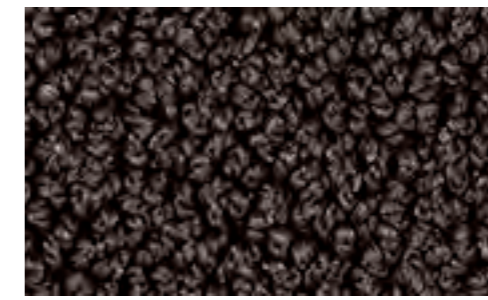
Highloop 7710



Highloop 7706



Highloop 7705



Highloop 7722



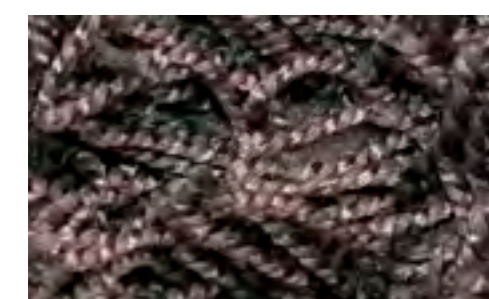
Highloop 7715



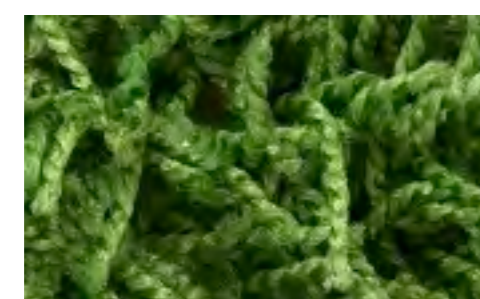
Highloop 7714



Highloop 7712



Loft 6572



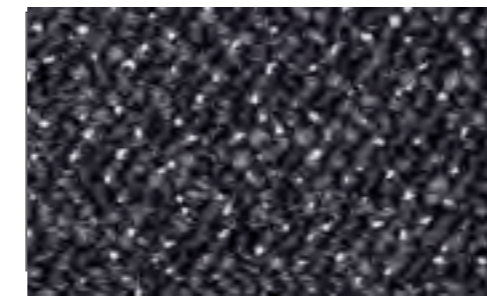
Loft 6559



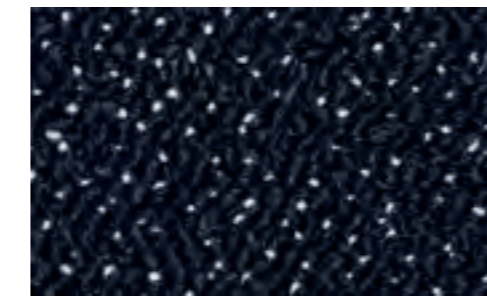
Loft 6573



Loft 6574



Stream 7424



Stream 7421



Concept Two 7206



Concept Two 7217



Concept Two 7205



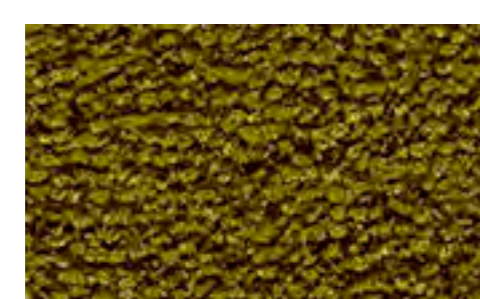
Stream 7429



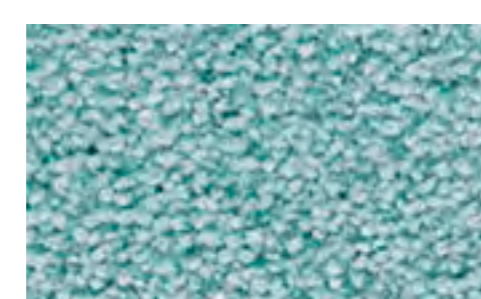
Concept Two 7216



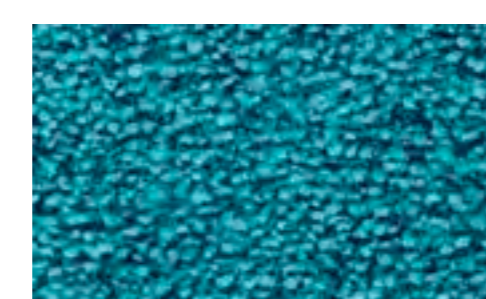
Gala 6903



Gala 6916



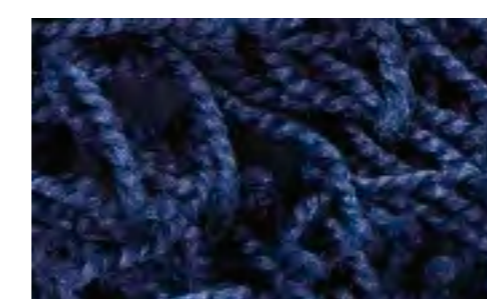
Gala 6917



Gala 6913



Loft 6575



Loft 6561



Loft 6568



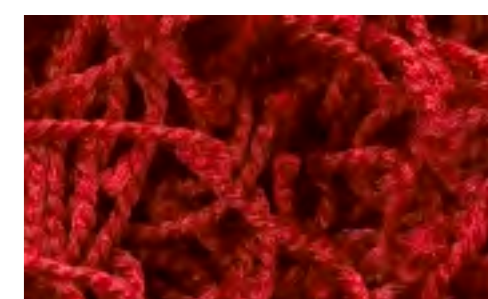
Loft 6555



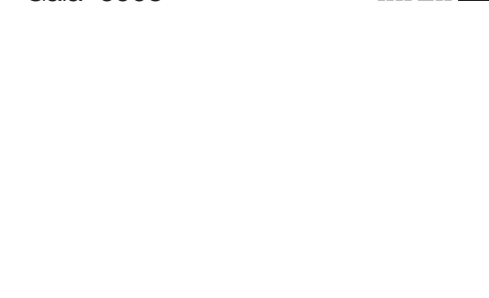
Loft 6576



Loft 6577



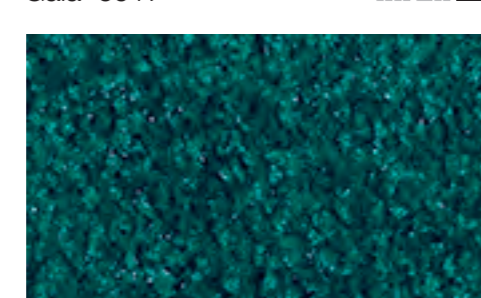
Loft 6564



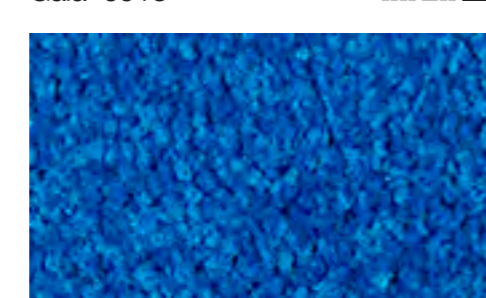
Gala 6918



Gala 6919



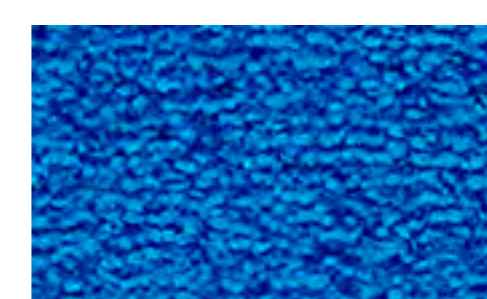
Gala 6905



Gala 6906



Gala 6918



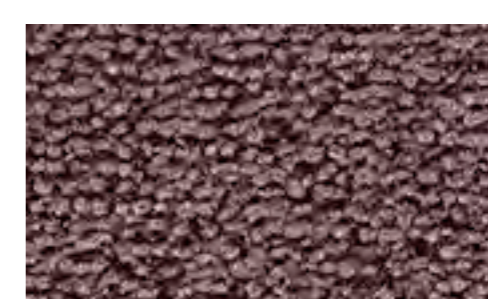
Gala 6919



Gala 6905



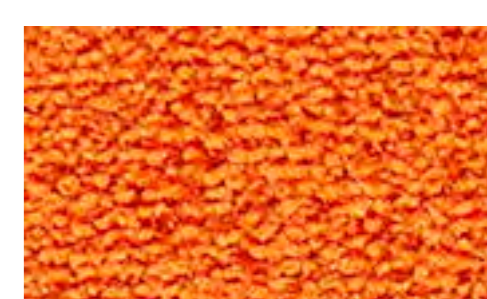
Gala 6906



Gala 6920



Gala 6921



Gala 6922



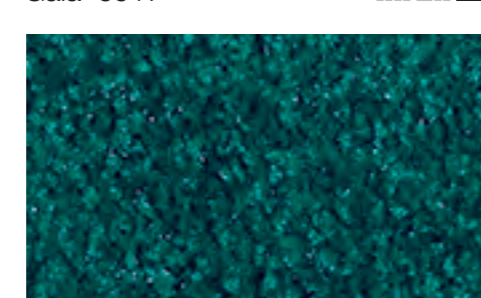
Gala 6923



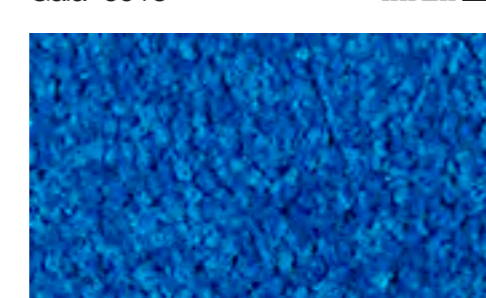
ECO Solo 7953



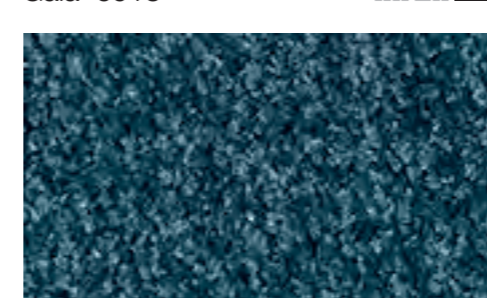
ECO Solo 7952



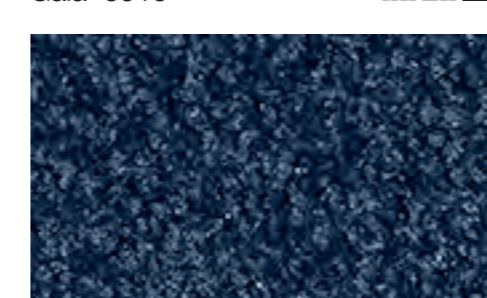
Astrum 6517



Astrum 6518



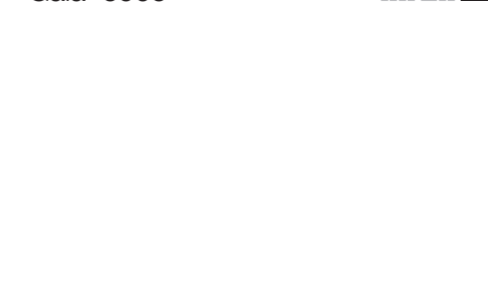
Astrum 6519



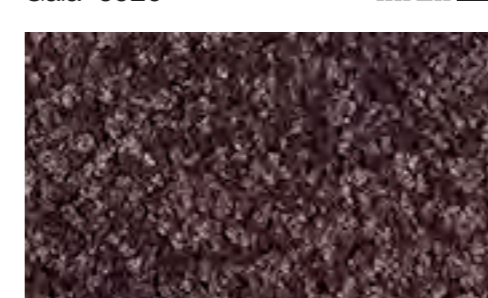
Astrum 6520



Astrum 6521



Astrum 6506



Astrum 6522



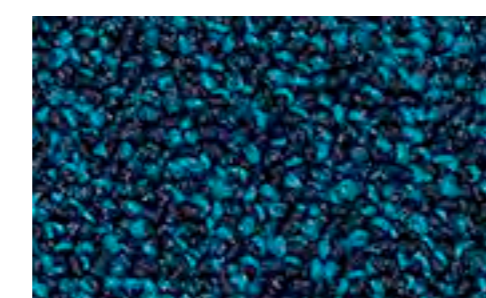
Astrum 6523



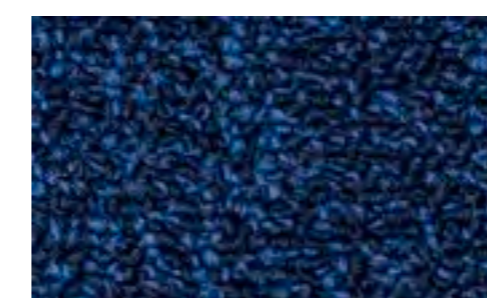
Astrum 6516



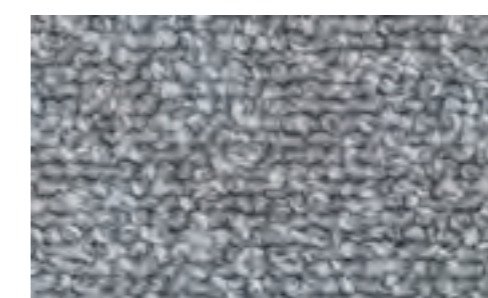
ECO Solo 7963



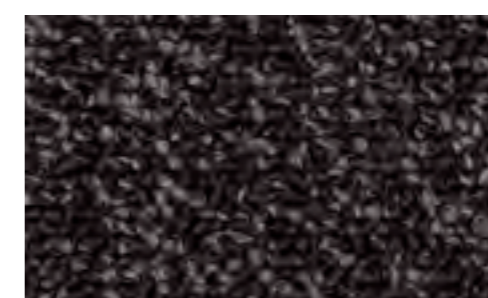
ECO Solo 7961



ECO Solo 7950



ECO Solo 7958



ECO Solo 7957



ECO Solo 7962

we dress architecture